

mp Hospitalar

**Promovemos
a saúde e bem
estar através
da inovação
constante!**



SUMÁRIO

1. EQUIPOS DE INFUSÃO	02
2. EQUIPOS DE ESPECIALIDADES	05
3. EXTENSORES DE INFUSÃO	09
4. ONCOLOGIA	11
5. SISTEMA FECHADO	13
6. LINHA ENTERAL	16
7. LINHA ENTERAL ENFIT	19
8. TORNEIRAS	21
9. HEMODINAMICA.....	24
10. UROLOGIA	25
11. IRRIGADORES	26
12. ASPIRAÇÃO	27
13. DRENO DE BLAKE	28
14. OCLUSORES	29
15. CATETER	30

Equipo Macrogotas Gravitacional



Ponta ISO universal:

Design exclusivo, dois estágios de conexão e menor risco de desconexão. Ponta perfurante padrão ISO 8536-4.



Entrada de ar com filtro bacteriológico e tampa flip-top:

Filtro hidrófobo 0,22 micras. tampa de fácil abertura e fechamento.



Câmara gotejadora altamente transparente:

Melhor visualização da gota, flexível para realização do priming fácil e rápido.



Filtro de partículas de alta eficiência:

Filtro para retenção de partículas de 15 micra.



Pinça Rolete:

Controladora de fluxo gotas/minuto com dispositivo para interrupção de fluxo sem alteração da taxa inicial e compartimento para descarte da ponta perfurante que atende a NR 32.



Conexão padrão Luer Lock Rotativo :

Conexões mais seguras, menor risco de contaminação, com protetor com filtro de ar para preenchimento rápido e seguro, eliminando o ar do sistema.



Injetor lateral com Aba de Proteção (ou valvulado):

Atende a NR-32 que protege o profissional da saúde de um possível acidente com perfurocortante, possui membrana autocicatrizante. Na versão valvulado, está de acordo com a RDC 45/01, não permitindo a entrada de ar no sistema.

Equipo Gravitacional **Fotossensível (Âmbar)**

São utilizados para **administração de drogas fotossensíveis** (perdem suas propriedades em contato com a luz direta - luz natural ou artificial).

- ✓ Ao PVC é **adicionado aditivo** que atuam como estabilizadores **que previnem a fotodegradação** causada pela **luz solar e artificial**.

Acompanha capa protetora fotossensível para **ofrasco de solução parenteral**.



Equipo Controlador de Fluxo de Alta Precisão



Ideal para soluções e medicamentos que necessitam de um controle mais preciso, proporcionando uma maior eficácia na infusão.



O Equipo com controlador de fluxo possui uma **maior precisão da infusão** gravitacional quando comparado a pinça rolete.



O controlador de fluxo possui vazão de **01 a 250 mL/hora** e dupla escala de controle, sendo esta **controlada por ml/h.**

Equipo de Sangue **DONORSET** **CAMARA DUPLA RLL**

Dispositivo para infusão e controle de fluxo e **dosagem de sangue hemoderivados.**



► Principais características:

- ✓ Câmara Dupla flexível, sendo que a primeira é dotada de filtro 200 micra, a segunda para visualização e controle de gotejamento.
- ✓ Ponta perfurante padrão conforme ISO 1135-4 que permite conexão segura nas bolsas de sangue e derivados. Tubo extensor em PVC flexível de 150 cm.
- ✓ Controlador de fluxo tipo pinça rolete. Tampa protetora com filtro eliminador de ar para preenchimento seguro.

► Benefícios

O filtro de sangue com abertura de malha de **200 micra** e **área de filtração** de 16 cm² reforçado lateralmente **impede a colabagem** do filtro.

Equipo Pressão Venosa Central

Equipo indicado para
aferição da pressão
venosa central



- ✓ Ponta perfurante adaptável aos recipientes de soro (frasco/ bolsa).
- ✓ Câmara de gotejamento flexível e transparente permitindo o monitoramento do fluxo da solução a ser administrada, com filtro 15 micra.
- ✓ Tubo flexível e transparente em PVC.
- ✓ Controlador de fluxo, pinça rolete de alta precisão com dispositivo de segurança para descarte para ponta perfurante conforme NR 32.
- ✓ 2 clamp corta fluxo de fácil manuseio.
- ✓ Segmento de 60 cm e escala graduada de 0 a 40 cm para monitoramento da pressão venosa central.
- ✓ Conectores de acordo com padrão ABNT

Equipo Diálise Peritoneal Pediátrico

Equipo destinados para diálise peritoneal **pediátrica**, em volumes exatos.



✓ Composto de tubo em plástico isento de DEHP, flexível, transparente, atóxico, apirogênico, biocompatível com as **soluções dialisadoras**, possuindo em sua extremidade superior dois penetradores, duas pinças corta-fluxos, duas câmaras graduadas de **150ml**, microgotas.

✓ Conectado por dois tubos em sua parte inferior contendo duas pinças rolete, para controle de fluxo de infusão, segmento de tubo de PVC com torneira de 3 vias interligado a uma bifurcação conectada a um tubo com pinça rolete e conector macho conforme ABNT ISO 80.369-7 para conexão com cateteres de diálise peritoniais.

✓ Sua extremidade inferior é composto por uma câmara graduada de **150ml** interligada a uma bolsa coletora de fluidos de **2000ml** para coleta do dialisado.

Equipo Bureta Câmara Rígida 150ml

Utilizado para a administração de **antibióticos** ou outras drogas vesicantes, visto que, permite a **diluição** da droga em **maior quantidade** de solução e fornece um **fluxo de infusão** preciso em função do sistema de **microgotejamento**, capaz de fornecer até **60 microgotas por minuto** (1ml/min). Além de ser indicado para **neonatologia e pediatria**.



- ✔ Ponta perfurante e alça de sustentação em PVC.
- ✔ Composto de Bureta em **PVC**, rígida, graduada de 1 a 1 ml até 150ml, com marcações maiores a cada 5ml e destaque a cada 10ml.
- ✔ Com fundo branco que permite a precisão da visualização do volume a infundir; e **válvula flutuante** (bóia) que impede a entrada de ar na linha após o término da infusão e ao mesmo tempo que facilita a **visualização** do volume de solução a ser infundida.
- ✔ Entrada de ar com filtro **hidrófobo 0,22 micra**, ponto de adição de medicamentos com membrana autocicatrizante. Ou valvulado, que impede o uso de **agulhas e injetor lateral** valvulado.
- ✔ **Dispositivo ABS** com micro gotejamento **60 gotas/ml**.
- ✔ Câmara de gotejamento em PVC transparente com filtro de fluido **15 micras**.
- ✔ Controlador de **fluxo**, pinça rolete de **alta precisão** com dispositivo de **segurança** para descarte para ponta perfurante conforme **NR 32**.
- ✔ Extensão em **PVC** flexível incolor com **1.50cm** de comprimento, com conector **luer lock** com protetor.

Benefícios

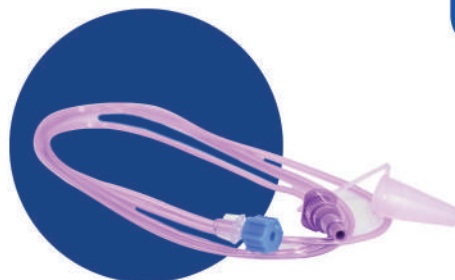
- ✔ Fluxo de Infusão Extremamente Preciso.
- ✔ Válvula flutuante (boia) que impede a entrada de ar na linha ao término da infusão, ao mesmo tempo que facilita a visualização do volume de solução a ser infundido.

Disponível no modelo:

- ✔ Câmara rígida com ponto de adição de medicamentos valvulado que impede o uso de agulhas, injetor lateral valvulado que diminui em até 70% o índice de Infecção Primária de Corrente Sanguínea;
- ✔ Utilização e descarte conforme NR-32;
- ✔ Mantendo o sistema fechado.

Extensores

Confira alguns dos nossos modelos comercializados.



Extensores de Cateter

São utilizados para aumento da maleabilidade do equipo de infusão.

Tubo extensor em PVC Cristal, flexível, atóxico, 8 FR contendo 3 MM de diâmetro interno e diâmetro externo 4.1 MM.

Conexão Luer Lock para dispositivo de acesso venoso conforme ABNT NBR ISO 594:2003 – 1 e 2.

Conector Luer Lock fêmea distal, tampa rosqueável, conforme ABNT NBR ISO 594:2003 – 1 e 2.

Disponíveis nos modelos:

- 120 cm – Prime 6,87ml
- 60 cm – Prime 3,44ml
- 40 cm – Prime 2,30ml
- 20 cm – Prime 1,15ml



Extensores de Perfusão

São utilizados para aumento da maleabilidade do equipo com prime reduzido, compatível com seringas utilizadas em bombas de infusão de seringas.

Tubo extensor em PVC Cristal, flexível atóxico, 3 FR, contendo 1 MM de diâmetro interno e 2.4 mm de diâmetro externo.

Conexão em uma extremidade luer fêmea e na outra luer macho para acesso venoso conforme ABNT NBR ISO 594 1 e 2; ambos com protetores para manter a esterilidade do extensor até utilização. Tubo em PVC cristal ou âmbar translúcido com proteção fotossensível para soluções incompatíveis com raios UVA-B.

Disponíveis nos modelos:

- 120 cm – Prime 0,96ml (Cristal e Fotossensível)
- 60 cm – Prime 0,48ml
- 40 cm – Prime 0,32ml
- 20 cm – Prime 0,16ml



Extensores de Nutrição

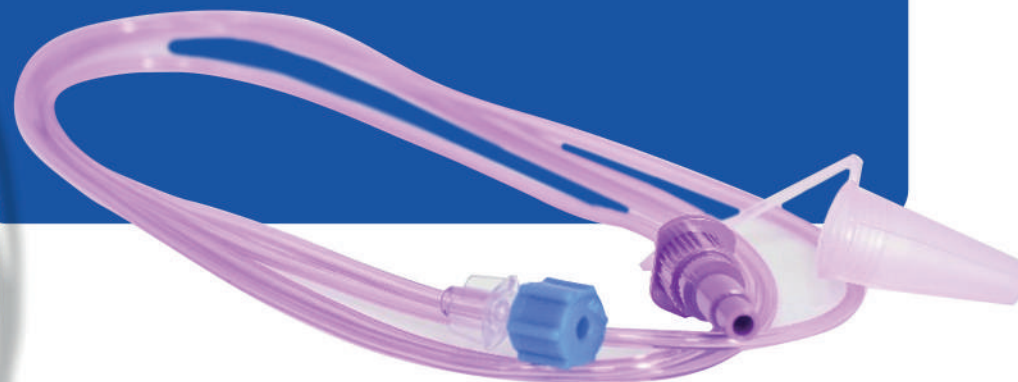
para administração de soluções enterais, em diferentes calibres proporcionando variações de uso.

Permite administrar soluções enterais com variação de composição, volume e característica, mantendo o sistema fechado e a esterilidade durante o tempo de infusão.

Disponibilidade de vários modelos adequados para melhor atender a necessidade terapêutica.

Diâmetro do Tubo Extensor: 3 FR e 8 FR.

Conector: Escalonado em ABS Roxo com tampa protetora que não conecta em conexão parenteral.



FILTRASET

Retenção de Partículas

Indicado para conexão em qualquer dispositivo de infusão, atuando como barreira adicional para redução de riscos de complicações de terapia intravenosa.



FILTRASET

(Filtro 0,2mm)

É indicado para conexão em dispositivos parenterais de infusão, atuando como barreira adicional para redução de riscos de complicações de terapia intravenosa, retendo partículas e bactérias que uma vez na corrente sanguínea, podem causar danos ao paciente;

- Minimiza riscos de flebite e infecções;
- Elimina possíveis bolhas de ar evitando embolia gasosa;
- Membrana hidrofílica e hidrofóbica sem surfactantes;
- Suporta pressão de bomba de infusão (3,1 bar);
- PVC Free.

BENEFÍCIOS:

Indicado para qualquer tipo de paciente, mas especialmente, para pacientes oncológicos e imunossuprimidos, por sua possibilidade de realizar barreira contra possíveis contaminações. Reduz substancialmente os riscos de complicações da terapia intravenosa, retendo partículas (precipitados de fármacos, fragmentos, bactérias) que, uma vez na corrente sanguínea, podem causar danos aos pacientes. Desta forma protegem os sistemas de infusão garantindo esterilidade dos fluidos.

Equipo Isento de PVC com Filtro 0,2 m



► Principais características:

- ✓ **Equipos Isentos de PVC** com Filtro 0,2 são utilizados para infusão de solução parenteral por gravidade de grande volume incompatíveis com DEHP.
- ✓ Ponta Perfurante (Trifacetada) com Entrada de ar com filtro bacteriológico 0,2 μ conforme ABNT NBR ISO 8536-4:2024.
- ✓ Tubo flexível em PVC DEHP FREE, transparente, atóxico e com diâmetro uniforme (8FR), 150 cm.
- ✓ Pinça rolete de alta precisão com dispositivo de segurança para descarte para ponta perfurante conforme NR 32.
- ✓ Conector luer lock de acordo com ABNT NBR ISO 80369-7, com protetor com eliminador de ar para preenchimento do sistema sem vazamentos.
- ✓ Com Filtro de solução 0,22 micra cuja finalidade reter partículas, bactérias, elimina bolhas de ar, minimizando riscos de flebite, de infecção e embolia gasosa.



Compatível com os medicamentos: 5-Flourouracil, anfotericina, bupivacaína HCL, dobutamina HCL, dopamina HCL, insulina, lidocaína HCL, nitroglicerina, paclitaxel, Piperacillin e Citrato de Sódio.

Conector Valvulado MPlus

Um novo conceito em
sistema fechado.

Dispensa o uso de agulhas e
permite um **acesso seguro**.



► Principais características:

- ✓ Possui uma vedação dupla (Septo SOSS + diafragma) destinado a não permitir a penetração microbiana e proporcionar proteção contra vazamentos em aplicações críticas de alta pressão e arterial.
- ✓ Livre de látex, DEHP e livre de PVC.
- ✓ Compatível com drogas citostáticas, não hemolítico e resistente a lipídios.
- ✓ Deslocamento Neutro.
- ✓ Suporta pressões de até 325 psi.

Ativações

300

Dias de Uso

até 7 dias

Volume de Priming

0,01mL
(baixo volume)

Vazão de Fluxo

5 l/h

- Superfície de acesso lisa
- Fácil desinfecção
- Total segurança
- Alto desempenho



► Instruções para uso:

Conexão e desinfecção

Antes do uso, realize a desinfecção e limpeza da superfície do dispositivo com solução antisséptica, de acordo com o protocolo de sua instituição. Conecte o dispositivo ao luer fêmea da extensão ou cateter, inserindo o luer macho do conector e girando até o travamento de forma a conseguir uma conexão segura.

Acesso e fluxo

Acesse o conector MPlus com um dispositivo macho luer-lock ou luer slip, sendo seringas, equipos ou extensões realizando uma conexão com 1/4 de volta para infusão segura e contínua. Para proceder a coleta de sangue, conecte o dispositivo de coleta, sem agulha no conector MPlus que deverá estar previamente conectado ao paciente. Faça a lavagem do dispositivo, de acordo com o protocolo de sua instituição.

Conector Hemoflow

- Conector Transparente;
- Septo liso, evitando potenciais riscos de contaminação;
- Fluxo de infusão superior a 600 ml/ min;
- Compatível com sangue, lipídeos, quimioterápicos;
- Não Hemolítico.
- Indicado para procedimentos de hemodiálise e aférese.



Max Polivias Valvulado

Um novo conceito em Polivias Valvulado.

Eliminador de ar, facilita o preenchimento simultâneo das duas vias, maior "agilidade" durante o seu procedimento

Produto 100% Livre de DEHP.



► Principais características:

Dispositivos sistema fechado para administração simultânea de duas ou mais soluções biocompatíveis.

Eliminador de ar para preenchimento do sistema por uma única via em sistema fechado.

Permite o preenchimento de todo o circuito através de uma via distal.

Conectores luer macho conforme ANBT NBR ISO 80369-7:2022 com protetor com filtro hidrófobo para eliminação de ar do sistema no preenchimento.

Pinças corta fluxo de fácil manuseio e de cores distintas para diferenciação da vida de infusão – não removíveis.

Especificações

- Pressão da Válvula Neutra;
- Equipo de infusão contínua de 96 hrs;
- Tempo de Permanência no Paciente conforme orientação Anvisa;
- Disponíveis nos modelos: 2 e 4 vias / Adulto/Neonatal.



► Benefícios:

- ☑ Aumentam e prolongam as vias de infusão a partir de um único acesso venoso.
- ☑ Permitem infusões simultâneas de medicações compatíveis a partir de um único acesso venoso.
- ☑ Sistema seguro de preenchimento e utilização reduzindo índice de infecção primária da corrente sanguínea.
- ☑ Facilita mobilidade do paciente.
- ☑ Dispensa a utilização de oclusores, acarretando em significativa redução de custos uma vez que os mesmos devem ser trocados a cada manipulação.
- ☑ Design inovador proporciona uma assepsia fácil e eficiente da válvula, reduzindo drasticamente os riscos de infecção e contaminação primária da corrente sanguínea.

Linha Enteral



▶ Equipos

- ✓ MAX INFUSOR ENT 1 e 2 VIAS são equipos gravitacionais para administração exclusiva de dietas enterais Sistema Fechado, com tubo em pvc DEHP Free na cor lilás conforme padrão internacional.
- ✓ Ponta Perfurante com conexão em cruz exclusiva para bolsas de dietas enterais Sistema Fechado, com rosca para travamento. Tubo extensor em PVC flexível roxo cristal, com diâmetro uniforme em toda sua extensão.
- ✓ Conector escalonado em ABS roxo, com tampa protetora que não conecta-se em conexões parenterais, garantindo a segurança infusional do paciente.
- ✓ 1 via com ponta perfurante em cruz, para frascos de dieta SF.
- ✓ 2 vias para infusão de nutrição enteral e hidratação mesmo equipo.
- ✓ Via Água: ponta perfurante spike com protetor, extensão de 40 cm, corta-fluxo para adaptação em frascos d'água.



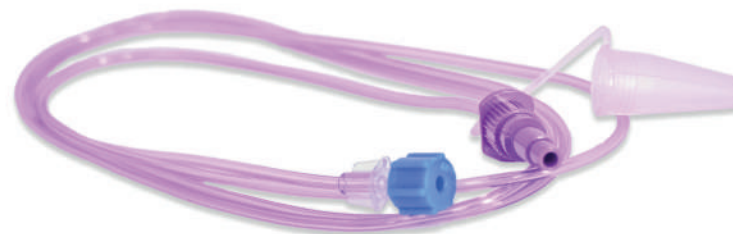


Equipo para infusão gravitacional de soluções enterais com tubo em pvc DEHP Free na cor lilás conforme padrão internacional.

Ponta perfurante spike com protetor, câmara de gotejamento flexível cristal, com entrada de ar e filtro hidrófobo 0,22 micra, 8 FR, com diâmetro uniforme em toda sua extensão, pinça rolete de precisão com dispositivo para descarte seguro da ponta perfurante, conector escalonado de segurança que não conecta em conexões parenterais garantindo a segurança infusional do paciente.

► Extensores

- ✓ EXTENSORES ENTERAL para administração de soluções enterais, em diferentes calibres proporcionando variações de uso.
- ✓ Permite administrar soluções enterais com variação de composição, volume e característica, mantendo o sistema fechado e a esterilidade durante o tempo de infusão.
- ✓ Conector: Escalonado em ABS Roxo com tampa protetora que não conecta em conexão parenteral.
- ✓ Variações: Conexões Enfit.



Extensor Gastro Jejuno 8 FR 10 cm

Conector fêmea flexível para adaptação em seringas com ponteiras escalonadas ou luer slip e equipos com conexões escalonadas de dietas enterais. Garante uma conexão segura com a via enteral, sem o risco de acidentes.

► Adaptadores

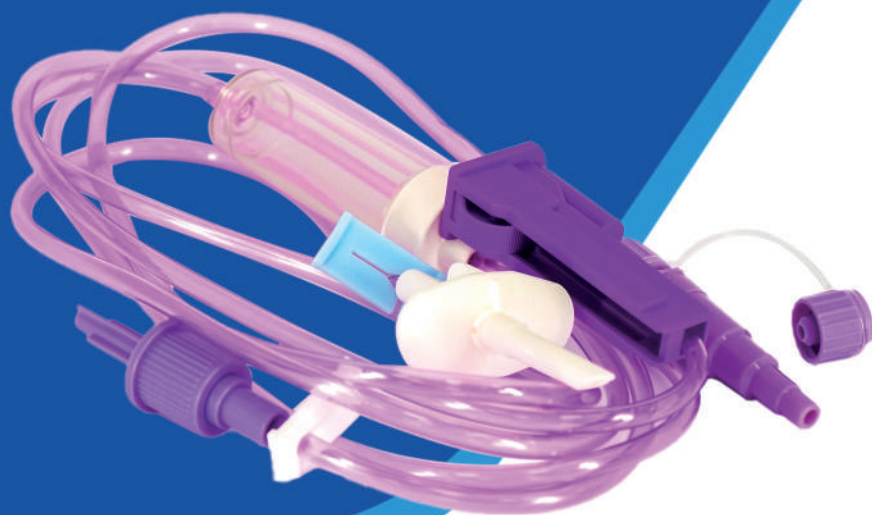


✓ MAX ADAPTADOR 4.0MM é utilizado para adaptação aos frascos e bolsas de nutrição enteral Sistema Fechado, permitindo a utilização em almotolia e conexão de seringa e equipo, facilitando o fracionamento, podendo extrair ou introduzir líquido de um ambiente fechado. A tampa protetora evita que as soluções tenham contato permanente com o meio ambiente. Ponta Perfurante em cruz (estrela) com rosca em ABS Roxo, para adaptação segura em bolsas de dietas enterais Sistema Fechado.



✓ MAX ADAPTADOR 1.5 MM é utilizado para adaptação aos frascos e bolsas de Sistema Fechado, permitindo a utilização em almotolia e conexão de seringa, facilitando o fracionamento, podendo extrair líquido de um ambiente fechado. A tampa protetora luer fêmea evita que as soluções tenham contato permanente com o meio ambiente.

Linha de Nutrição **ENFIT**



ADAPTADORES ENFIT

ADAPTASET EFEL

adaptador Enlock (escalonado) macho para conexões em sondas com conexão fêmea Enlock (escalonado). Utilizado para adaptar em conexões Enfit quando a conexão da sonda enteral é Enlock (escalonado) e não permite a conexão.



ADAPTASET

adaptador de Enfit para Enlock (escalonado). Permite conexão de sondas Enfit com equipos e seringas Enlocks ou luer.



PROTETORES ENFIT

ADAPTASET ELEF

utilizado para garantir a esterilidade do produto; proteção e fechamento de equipos / sondas Enfit.



ADAPTASET LLEF

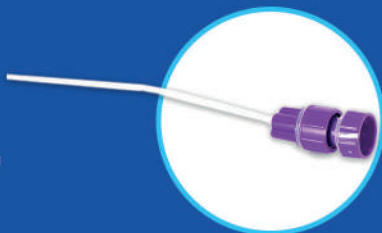
utilizado para garantir a esterilidade do produto; proteção e fechamento de seringa Enfit.



CÂNULA DE ASPIRAÇÃO

TRO EXTENSOR ENTERAL BR EF 3FR 10 CM

Indicado para recolhas de leite e soluções enterais com seringas com conexões Enfit. Permitindo fracionamento de líquido de um ambiente fechado. Variações: de 3 e 8Fr, 10 ou 20cm.



EXTENSORES ENFIT

EXTENSORES ENTERAIS 2 VIAS ENFIT.

Extensor destinado para administração simultânea de soluções via enteral e exclusiva para dietas sistema fechado, sua cor lilás segue um padrão internacional. Variações: Adulto- Neo



TRO EXTENSOR ENTERAL BR EF 3FR 120 OU 150 CM

Indicado para administração de soluções enterais, proporcionando variação de uso atendendo as necessidades terapêuticas indicadas e permitindo administrar soluções enterais com variação de composição, volume e características, mantendo o sistema fechado de modo a garantir a esterilidade durante todo o tempo da infusão. Suporta uma pressão de até 60 PSI.



EQUIPOS ENFIT

EQUIPO ENTERALSET EFEL 1,50M

Indicado para administração de nutrição enteral exclusivo para dietas sistema fechado, sua cor lilás segue um padrão internacional. Conector Enfit que não permite conexão intravenosa com tampa protetora para garantir a esterilidade do produto, de acordo com norma ABNT ISO 80369-7.

Adaptador de conexão Enlock (escalonado) para conexões que não são compatíveis com Enfit.

Protetor do conector adequado para garantir a esterilidade do produto.

Variações: Conexões Enfit / Enlock.

2 VIAS: Injetor Lateral Enlock (escalonado) ou Enfit.

MULTISPIKE Enfit destinado a administração simultânea de soluções via enteral e exclusiva.



Principais vantagens

Torneira 03 vias RLL



Aumento das vias de acesso venoso a partir de um **único acesso**.



Proteção dos cateteres contra dobras **evitando a obstrução** das linhas.



Melhor custo benefício para administração múltiplas.



Compatível com sangue, hemoderivados, nutrição parenteral e lipídios.

Torneira 3 vias Valvulada



► Principais características:

- ✓ Torneira 3 vias Valvulada;
- ✓ Manoplas com indicação de fluxo;
- ✓ Confeccionada em material plástico apropriado, atóxico, resistente a quimioterápicos e lipídeos;
- ✓ Conector macho tipo Luer lock Rotativo, com tampa protetora;
- ✓ Válvula sistema fechado para prevenção de infecção primária de corrente sanguínea;
- ✓ Superfície de acesso lisa;
- ✓ Fácil desconexão;
- ✓ Total segurança e alto desempenho;
- ✓ Isenta de metal, PVC, látex e DEHP.

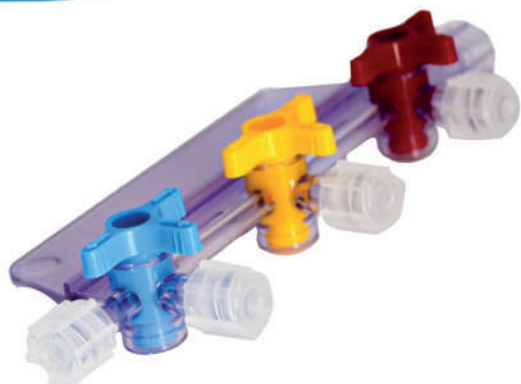


Indicada para administração de diferentes soluções contínuas e simultâneas, procedimentos intravenosos e arteriais, e coletas de amostras sanguíneas, conexão em equipos, cateteres e outras conexões.

MANIFOLDS

Essencial para integração de um sistema de infusão com rapidez, facilidade e organização.

Os Manifolds 5 vias e 7 vias permitem a conexão de várias **infusões compatíveis** a um único lúmen viabilizando **administração simultânea**; que poderão ser facilmente adaptados as necessidades da terapia infusional nas **unidades de tratamento intensivo** (UTI), onde a diversidade de infusões é uma constante realidade.



Vantagens

- ✔ Aumentam as vias de infusão a partir de um único lúmen.
- ✔ Resistente a todos os fármacos e antissépticos.
- ✔ Organiza as infusões parenterais.
- ✔ Aletas de cores diferenciadas com a indicação de fluxo para facilitar a identificação da infusão.

Indicação

- ✔ Dispositivo de múltiplas vias utilizado no sistema de infusão com o objetivo de aumentar e organizar as linhas de infusão de medicações a partir de um único lúmen.
- ✔ Indicada para administrações de diferentes soluções contínuas e intermitentes, procedimentos intravenosos e arteriais.
- ✔ Maior conforto para o paciente devido à possibilidade de fixação em suporte (leito).

Opcionais

- ✔ Extensores para aumentar a maleabilidade do produto em peça única.
- ✔ Variações: Neonatal / Adulto.
- ✔ Tamanho Extensor: 20 / 40 / 60 / 120 cm.
- ✔ Disponíveis com suporte quintuplo e sétuplo.
- ✔ Disponível com vias com conectores fêmea para conexões de equipos seringas, ou, vias com válvula de sistema fechado que impede o uso de agulhas.

Manifold 5 vias Alta Pressão

Torneira de alta pressão de 5 vias é frequentemente utilizada em procedimentos de tomografia e ressonância magnética para controlar o fluxo de contraste ou meios de contraste utilizados durante os exames.



► Principais características:

- ✓ Essas torneiras permitem **direcionar o fluxo** de maneira precisa para diferentes **equipamentos** ou **recipientes**, facilitando a **administração** do contraste de acordo com as **necessidades** do exame.
- ✓ Elas desempenham um papel crucial na garantia da **segurança** e **eficácia** dos procedimentos de imagem médica.
- ✓ Suporta até **600 psi**.
- ✓ Disponíveis nos modelos **ON / OFF**



Coletor de Urina

SF 2000 ML - UROCOL



Bolsa coletora capacidade de 2000 ml, transparente na frente e opaca no verso, com válvula anti-refluxo, com filtro 0,2 micra hidrofóbico: para drenagem do ar excessivo da bolsa coletora, pinça-corta fluxo, prendedor para leito, extensor 1,20m de comprimento, ponto de coleta sem agulha conforme NR- 32, alça de sustentação ao leito, tubo de esvaziamento, com válvula em T de fácil manuseio e sem contato com a urina, uso único, estéril, atóxico e apirogênico.

DISPONÍVEL NO MODELO:

- Com câmara de PASTEUR: Para evitar infecções urinárias recorrentes.

Equipo de Irrigação

Extensores Irrigação Vesical

São indicados para o pós-operatório de procedimentos urológicos, permitindo a irrigação.



Disponíveis nos modelos de 1, 2 ou 4 vias.

Extensores Cistoscopia

São indicados para irrigações de cirurgias cistoscópicas / videoscopia, permitindo a vazão de soluções em grandes volumes.



A principal finalidade é conduzir soluções para limpeza da cavidade cirúrgica e mantê-la lavada e irrigada.

Conector Luer Lock
Disponíveis nos modelos de 2 ou 4 vias.

Extensores Artroscopia

São indicados para irrigações de cavidades em cirurgias artroscópicas / videoscopias, permitindo a infusão de soluções em grandes volumes.



A principal finalidade é conduzir soluções para limpeza da cavidade cirúrgica e mantê-la lavada e irrigada.

Conector Elastômero
Disponíveis nos modelos de 2 ou 4 vias.

Extensão de Aspiração

Eficaz e prático nas aspirações de fluidos, secreções e administração de gases, de baixo e alto volume.



Extensão de Aspiração são dispositivos utilizados em conjunto com a rede de vácuo hospitalar com a finalidade de auxiliar em procedimentos cirúrgicos, desenvolvido e desenhado para ser adaptado no aspirador.

Disponíveis nos modelos:

- PVC Cristal
- Comprimento: 2 e 3 metros
- Diâmetro Externo: 6,8 mm
- Diâmetro interno: 4.5 mm
- Conector : Graduado / Elastômero.

Dreno Blake **DRENOSET**

Dispositivos para sucção contínua no pós-operatório em **Sistema Fechado** para situações nas quais o organismo descarta líquido, em **cirurgias comuns**, cirurgias **ortopédicas**, **feridas**.



► Principais características:

- ✓ Composto por um dreno de blake de silicone, um reservatório, que funcionará como a bomba de sucção que tem o formato "pera" e capacidade líquida de 100 e 200 mL.
- ✓ Em sua parte superior, há uma via para drenagem com válvula anti refluxo e uma tampa para desprezo do material coletado.
- ✓ O dreno, por sua vez, está conectado a uma cânula de aço inoxidável com diâmetros de 1/8" ou 3/16" ou 1/4" que terá a sua dimensão selecionada pelo cirurgião responsável.

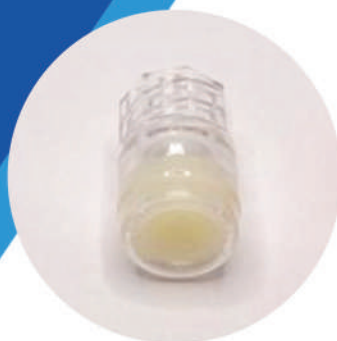
► Formas de comercialização:

- **Kit: dreno + trocater + reservatório**
- **Dreno unitário com ou sem trocater**
- **Reservatório unitário**

► Disponíveis nos diâmetros:

- **3.2mm (10 FR)**
- **4.8mm (15 FR)**
- **6.4mm (19 FR)**

Oclusores e suas aplicações



Aqui estão os modelos mais comuns e suas aplicações:

Tampa Luer Macho



Indicado para proteção de seringas e equipamentos intravenosos.

Tampa Luer Fêmea



Indicado para proteção de infusores multivias, torneiras e cateteres intravenosos.

Max Injetor Luer (PRN)



Indicado para retenção e adição de medicamentos utilizando seringas de agulha em acessos com conectores luer lock.

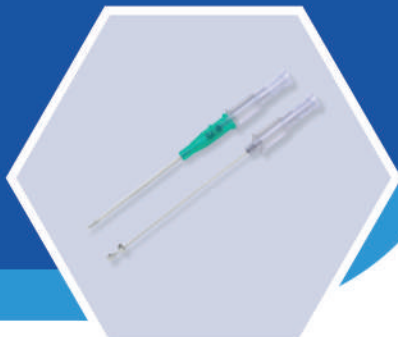
Tampa Luer Macho / Fêmea



Indicado para proteção de seringas, equipamentos intravenosos, infusores multivias, torneiras e cateteres intravenosos.

Cateter INTRASET SAFE

Com dispositivo de segurança passivo que protege a agulha logo após o uso, proporcionando maior segurança ao profissional da saúde (NR 32)



Características principais:



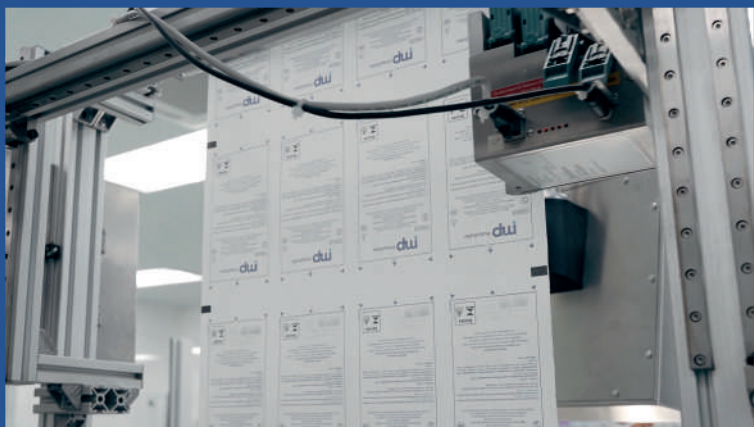
- 1 Agulha com bisel triplo universal, que oferece menor resistência durante a inserção, resultando em trauma mínimo.
- 2 Cateter confeccionado em PUR.
- 3 Corpo codificado por cores de acordo com os padrões internacionais.
- 4 Sistema quick flash back que permite uma punção venosa periférica bem sucedida.
- 5 Filtro hidrófobo que impede o refluxo de sangue.
- 6 Esterilizado em ETO de uso único.

GAUGE	CATHETER LENGHT (MM)	EXT DIA (IN MM)	FLOW RATE (ML/MIN.)	UNIT PER BOX
14G	45	2.1	240	100
16G	45	1.8	180	100
18G	45	1.3	90	100
20G	32	1.1	60	100
22G	25	0.9	36	100
24G	19	0.7	20	100



mp Hospitalar

Fundada no ano de 2000, por Mario Tadeu Pereira, a MP HOSPITALAR é uma empresa de produtos médico-hospitalares, empenhada em promover a saúde e bem estar, através da inovação constante e uma gestão profissional. Com sede na cidade de Itapira, interior de São Paulo; distribui materiais de uso único para renomados hospitais públicos, privados e clínicas em todo o Brasil. Contamos com representantes e distribuidores espalhados em território nacional, e com abrangência internacional.



Com sua nova planta fabril recém inaugurada em 2012, a MP HOSPITALAR hoje ocupa uma área de 7.000m², a qual dispõe de uma ampla estrutura e equipamentos de alta tecnologia para atender todo o território nacional. Com os elevados padrões de qualidade e confiabilidade dos produtos da empresa, rapidamente evoluiu para uma forte marca no mercado, adquirindo confiança internacional e nacional. Somos especialistas em encontrar soluções para as tendências do mercado, através de constantes investimentos realizados em P&D.



ENDEREÇO: Rua Renato Coelho, 99 -
Itapira/SP - CEP 13.970-040

E-MAIL: vendas@mphospitalar.com.br

SITE: www.mphospitalar.com.br

TELEFONE: (19) 3813-2400 / (19) 98250-0110

